

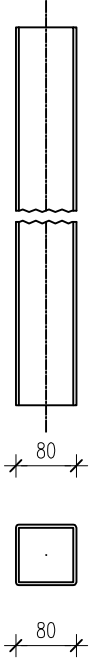
TEŻNIK: TK.60, TK.61

1:10

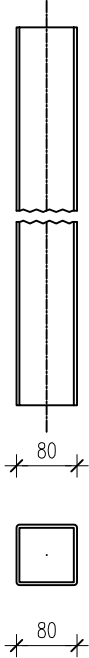
SPOINY NIEOPISANE:

- 1) POSZCZEGÓLNE ELEMENTY ŁĄCZYĆ ZE SOBĄ ZA POMOCĄ SPOIN PACHWINOWO-OBWODOWYCH.
- 2) GRUBOŚCI SPOIN "a" STOSOWAĆ W ZALEŻNOŚCI OD RODZAJU ŁĄCZONYCH ELEMENTÓW:

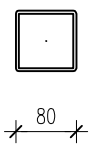
- RURA Z RURĄ; a= GRUBOŚCI ŚCIANKI CIENIEJSZEGO Z ŁĄCZONYCH ELEMENTÓW,
- BLACHA LUB KSZTAŁOWNIK WALCOWANY Z RURĄ; a= GRUBOŚCI ŚCIANKI RURY LECZ NIE WIĘCEJ NIŻ 0,7 GRUBOŚCI BLACHY LUB KSZTAŁOWNIKA,
- POZOSTAŁE ELEMENTY; a= 0,7 GRUBOŚCI CIENIEJSZEGO Z ŁĄCZONYCH ELEMENTÓW W PRZYPADKU SPOIN CZOKOWYCH STOSOWAĆ SPOINY O PEŁNYM PRZEKROJU.



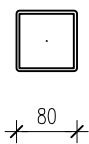
Poz. 60 Widok z przodu (Sc1:10)
RKB 80x80x4 (2 x)



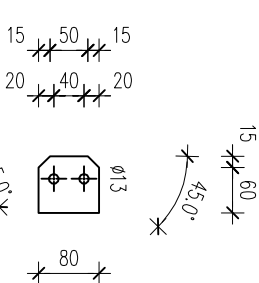
Poz. 61 Widok z przodu (Sc1:10)
RKB 80x80x4 (2 x)



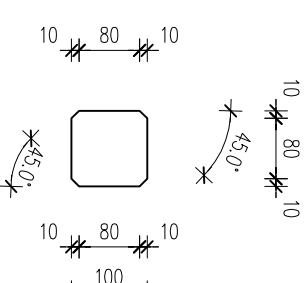
Widok z lewej



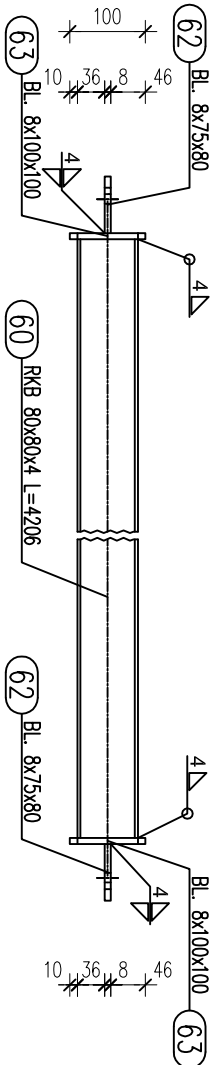
Widok z lewej



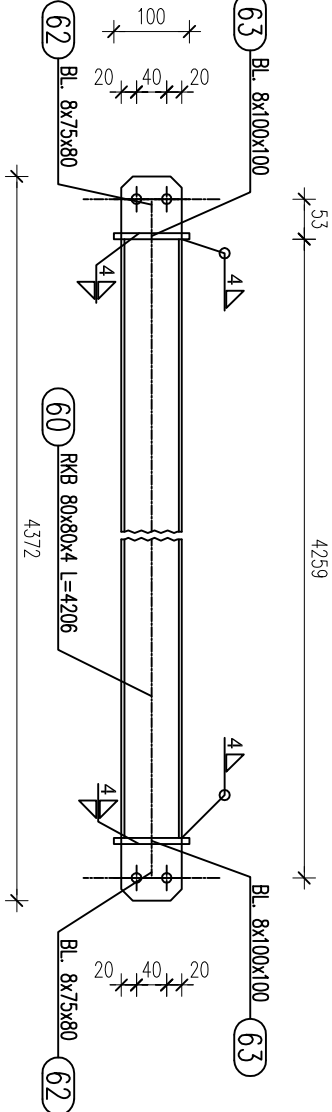
Poz. 62 Sc1:10
BL. 8x75x80 (8 x)



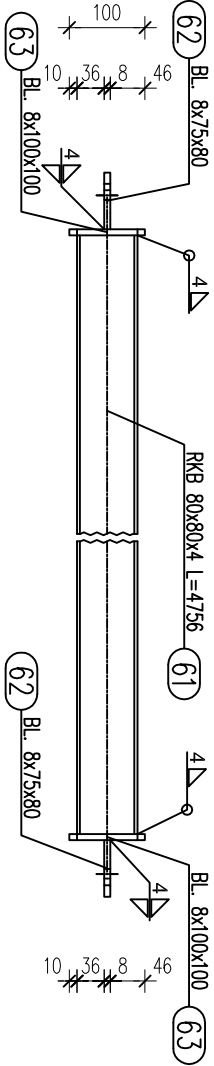
Poz. 63 Sc1:10
BL. 8x100x100 (8 x)



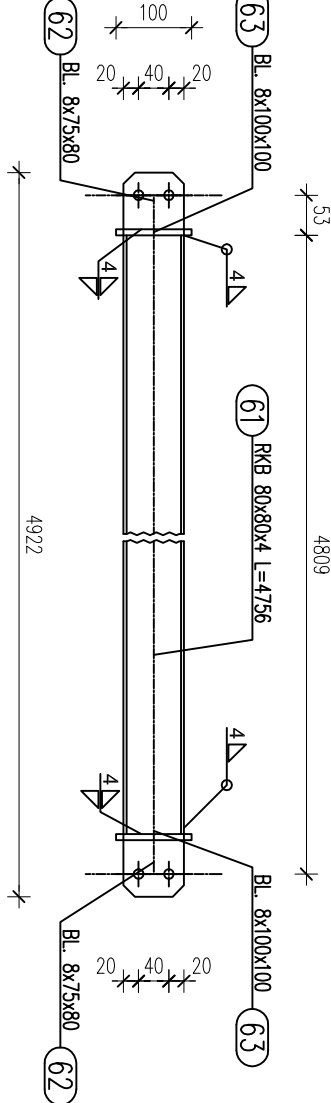
Widok z dołu



TK.60 Widok z przodu (Sc1:10)
TEŻNIK (2 x)



Widok z dołu



TK.61 Widok z przodu (Sc1:10)
TEŻNIK (2 x)

SZT.	POZ.	NAMNA	DLUGOŚĆ	WAGA	STAL
2	TK.61	TEŻNIK	4922	46,1	S235J2H
2	61	RKB 80x80x4	4756	44,1	S235J2H
4	62	BL. 8x75x80	75	0,4	S235J2
4	63	BL. 8x100x100	100	0,6	S235J2
8		M12x50 PN-EN ISO4014	50	0,0	8.8
2	TK.60	TEŻNIK	4372	41,0	S235J2H
2	60	RKB 80x80x4	4206	39,0	S235J2H
4	62	BL. 8x75x80	75	0,4	S235J2
4	63	BL. 8x100x100	100	0,6	S235J2
8		M12x50 PN-EN ISO4014	50	0,0	8.8

Całkowita masa: 174 kg



"ATM" Krzysztof Mikoszewicz – usługi budowlane
ul. Skłodowska 12 lok. 107, 15–399 Białystok
tel. 85 742 40 08 wew.20, atmpojekt@interia.pl

projekt:
ZESPÓŁ BUDYNIKÓW DO PRZEPROWADZANIA
KONTROLI FITOSANITARNEJ
DZIAŁKA NR GEOD. 271/6 W KUZNICY

nr rys.	rysunek:	skala:
KS-10	TEŻNIK: TK.60, TK.61	1:10
opracował:	nr uprawnień:	podpis:
mgr inż. M. Maliszewski	PDL/0008/PWKB/17	
sprawił:	nr uprawnień:	podpis:
mgr inż. H. Maliszewski	Bł 16/81	
współpraca:	nr uprawnień:	podpis: